



SALON JAPANDI MINIMALISTE ORGANIQUE

— LUMOS DESIGN

SOMMAIRE :

- Inspirations
- Avant projet
- Plans d'aménagement 2D
- Modélisations 3D / Rendus réalistes 4K
- Moodboard (palette colorimétrique et planche matériau)
- Plan d'éclairage



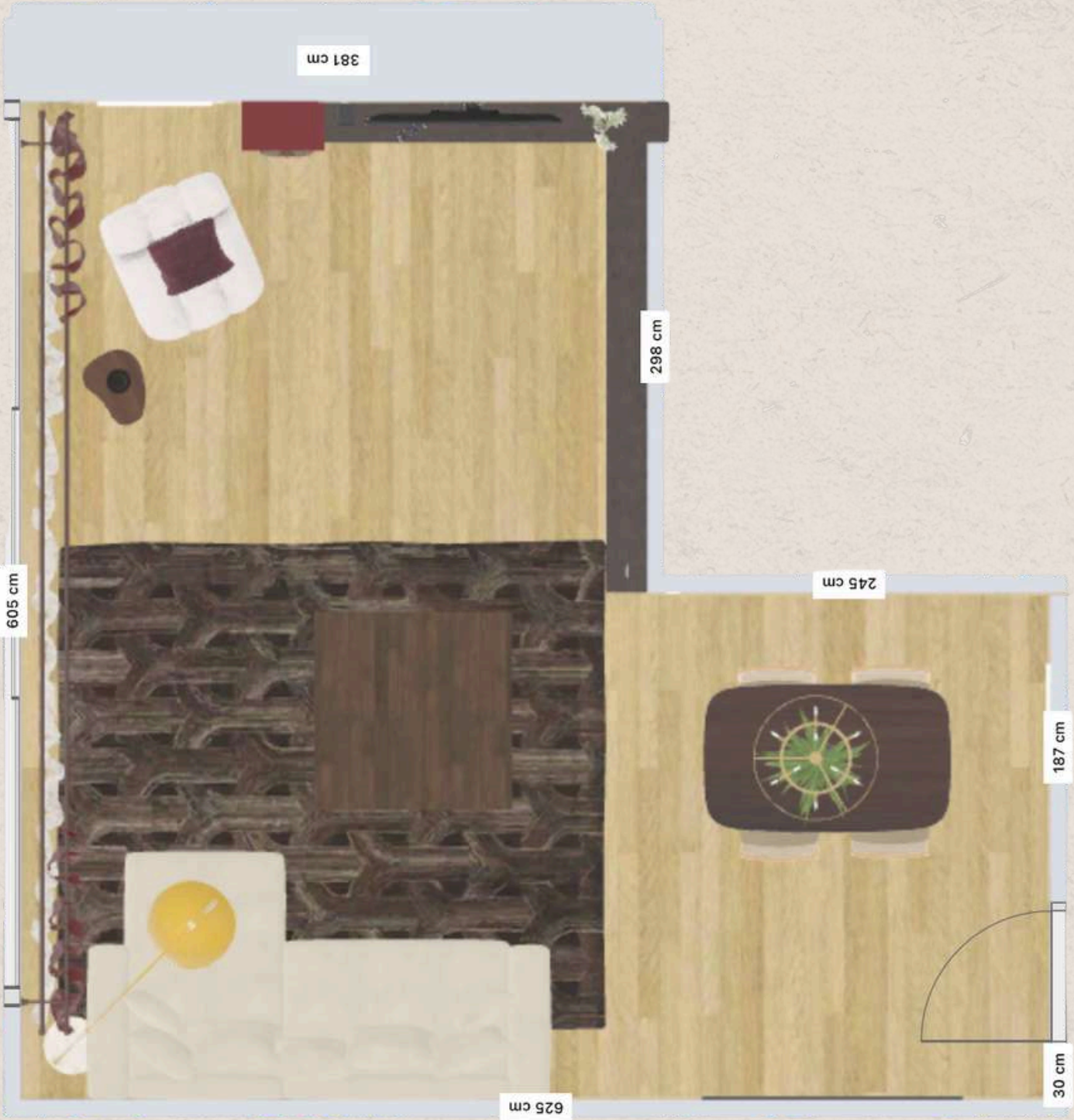
AVANT

- Lumière froide
- Espace manquant de personnalité et de chaleur
- Manque de confort visuel
- Incohérence de mobilier
- Palette neutre, sans profondeur



OBJECTIFS

- Lumière chaude
- Espace confortable et apaisant
- Cohérence mobilier/couleur/texture
- Couleurs ravivantes
- Fluidité de mouvement

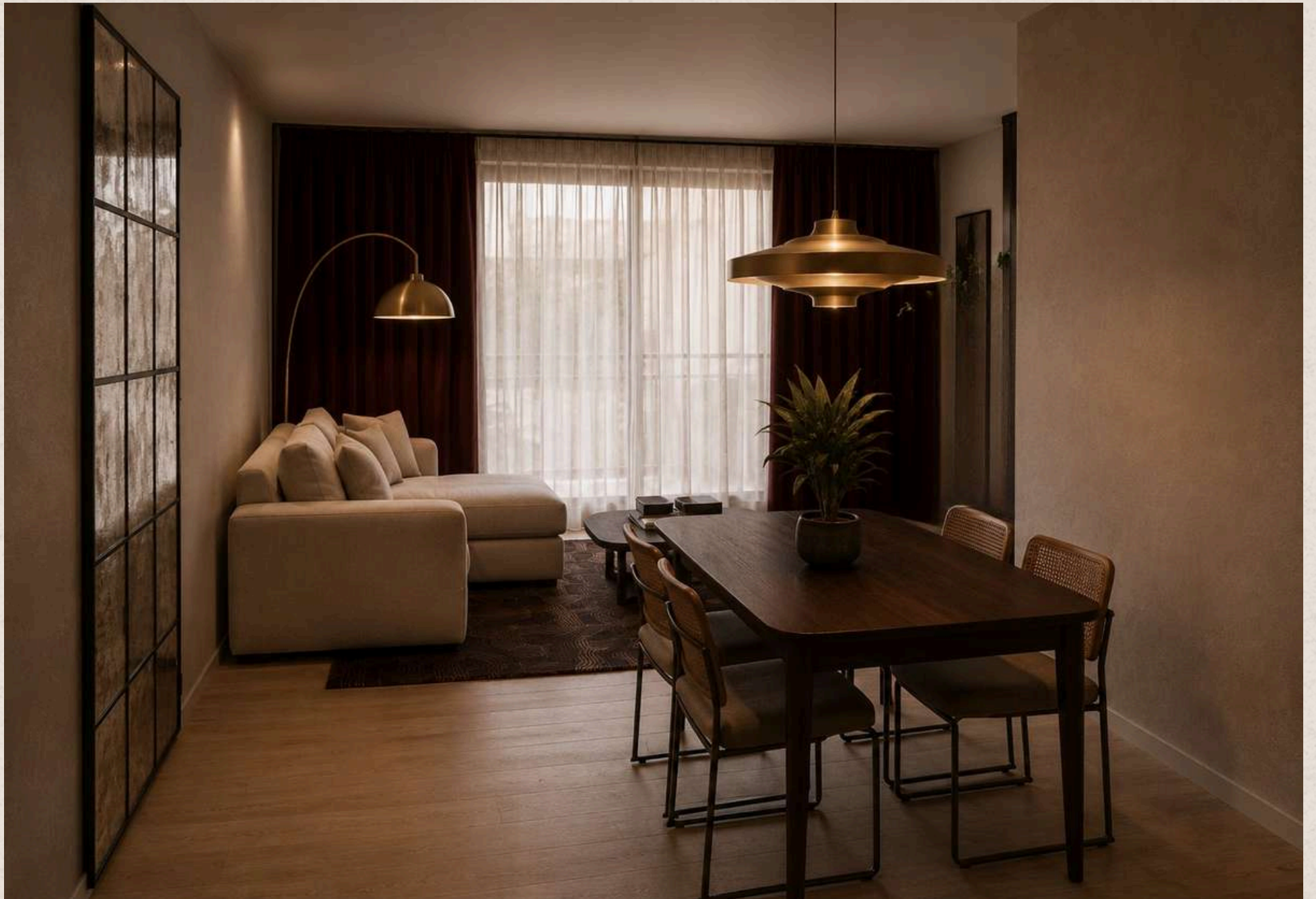






APRÈS

— LUMOS DESIGN











MOOD BOARD

Chaleureux
Apaisant
Naturel

Lin

Beige chaud

Noir

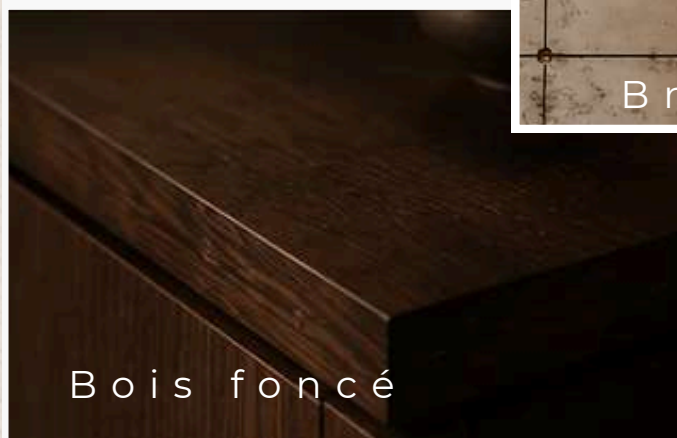
Bois foncé

Bordeaux

Vert olive



Tissu léger

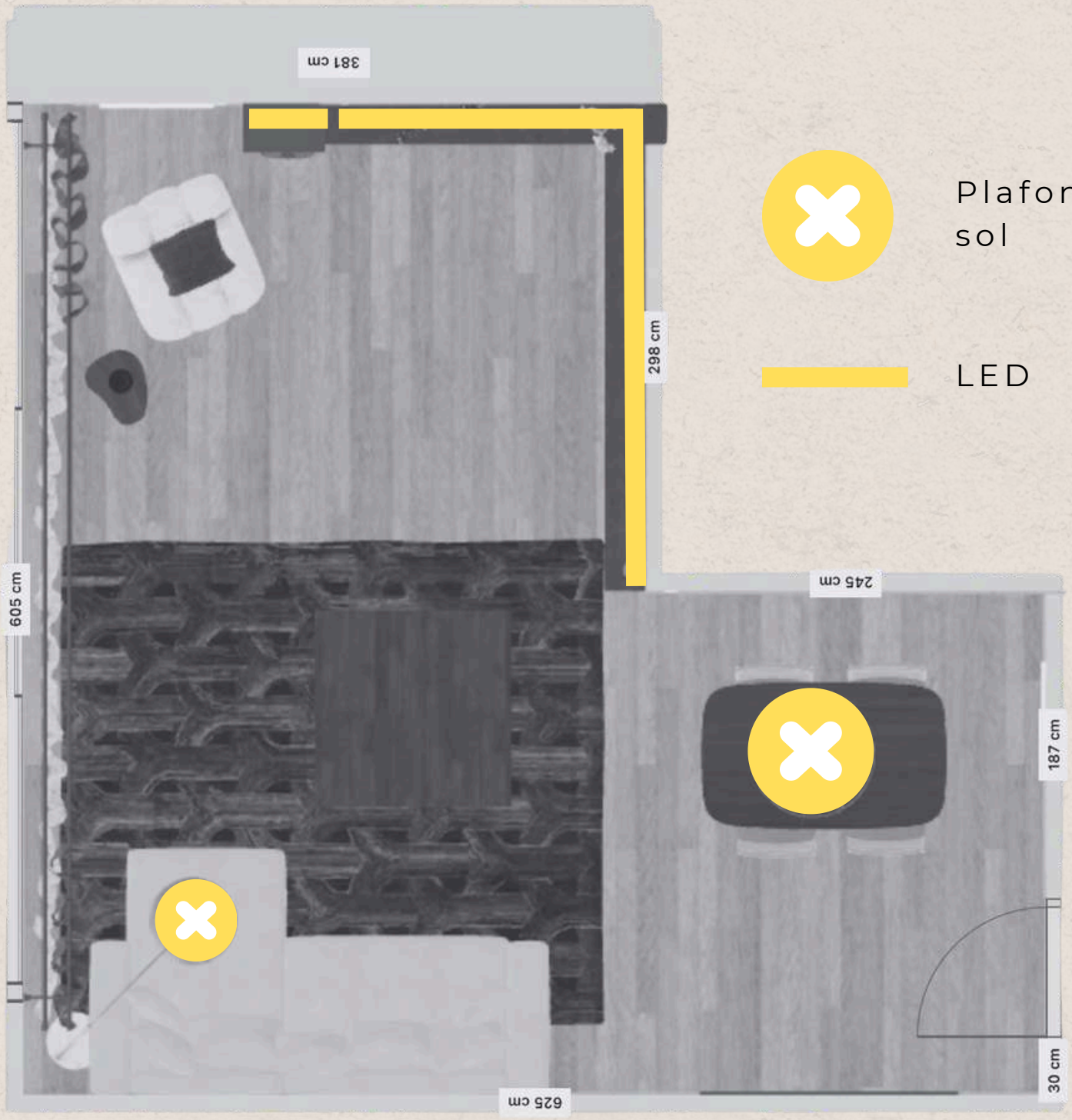


Bois foncé

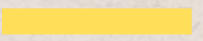


Aspect pierre naturelle





Plafonniers et lampe au sol



LED